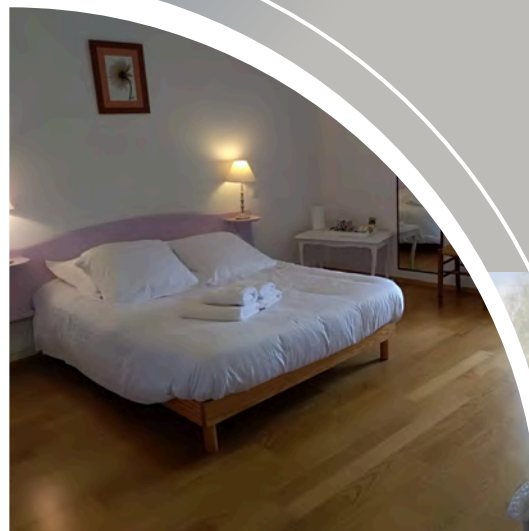


# LA COMMUNE DU PLATEAU D'HAUTEVILLE RECHERCHE

## UN GÉRANT POUR LE RELAIS DE THÉZILLIEU



Relais de Thézillieu

32 route De L'Eglise, Thezillieu - 01110 Plateau d'Hauteville

# Sommaire

---

1. Où sommes-nous? Qui sommes nous?
2. Le Relais de Thézillieu
3. Notre souhait pour la reprise de l'Hôtel-Restaurant
4. Un nouveau gérant pour le site
5. Comment relever le défi
6. Pour postuler



# 1. Où sommes-nous ?



Le territoire du Haut-Bugey Agglomération est un territoire riche en identité, patrimoine et activité.

Le village de Thézillieu est situé au cœur du Plateau d'Hauteville dans le département de l'Ain, bénéficie d'une proximité avec les agglomérations de Bourg-en-Bresse, Belley, Chambéry, Oyonnax, sur l'axe de train Lyon-Genève.

Nichée au cœur du massif du Bugey, cette commune de montagne offre un cadre naturel exceptionnel, caractérisé par des paysages vallonnés.





# 1. Où sommes-nous?

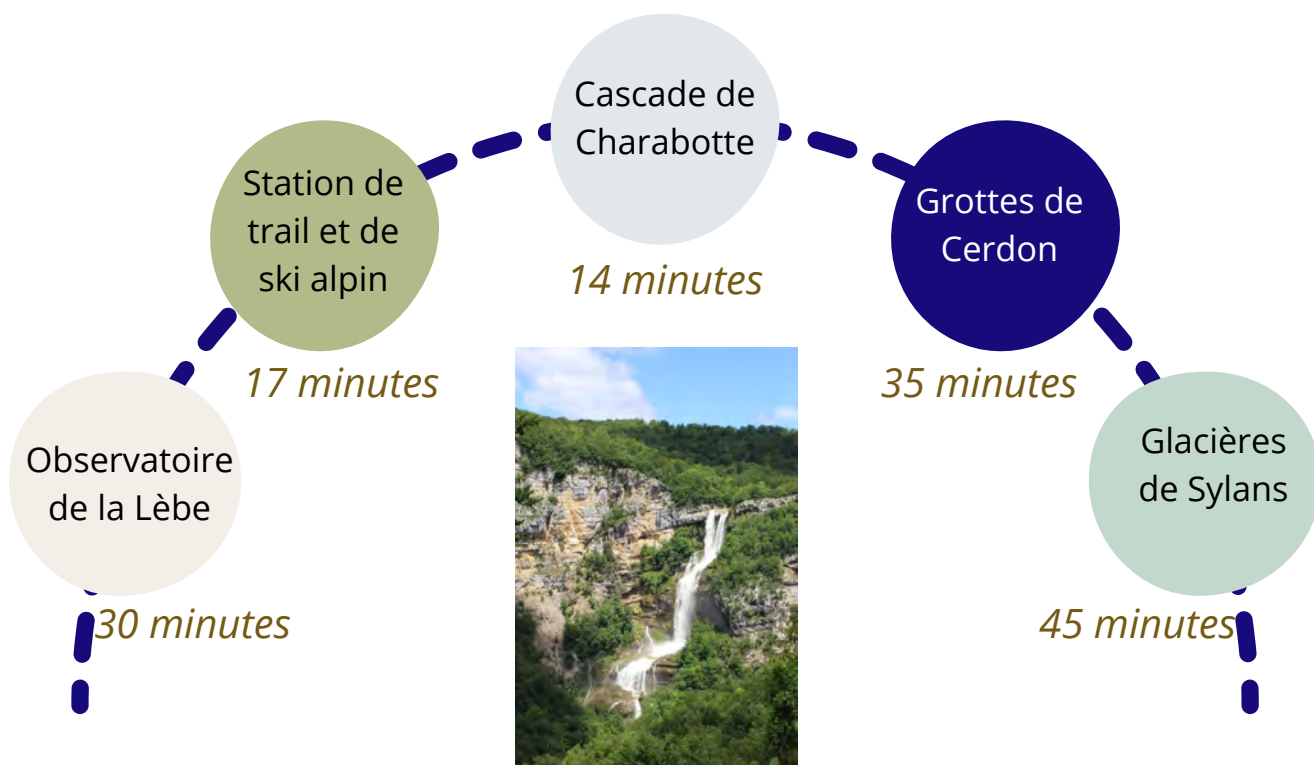


## Un territoire nature propice à la reconnection



Territoire propice au ressourcement, Thézillieu offre un large panel d'activités de pleine nature : randonnées, canyoning, via ferrata, raquettes, ski, biathlon, chiens de traîneaux, pêche, baignade naturelle... La station 4 saisons, le parc de loisirs, l'observatoire de la Lèbe et les plans d'eau du Ganaevray enrichissent l'offre. Patrimoine, vestiges archéologiques et casino témoignent d'une tradition touristique affirmée.

L'environnement touristique autour du site est riche et multiple pour satisfaire les clients :



*Distance temps du Relais de Thézillieu*

# 1. Qui sommes-nous?

---

La Commune du Plateau d'Hauteville résolument engagée dans le développement du tourisme souhaite ré-ouvrir le Relais de Thézillieu un hôtel 3 étoiles cosy avec 6 chambres charmantes, un bar convivial, un restaurant de 42 couverts et une terrasse agréable, au cœur d'un village de 300 habitants.

Philippe EMIN, Maire de la Commune Nouvelle de Plateau d'Hauteville

partenariat

Location en gérance de l'établissement

opportunité

Une affaire disponible sans délais

Caractéristiques

Licence IV, pas de fonds à racheter, établissement parfaitement viable, avec cuisine équipée

Conditions

**1 700 € mensuels avec logement inclus**





## 2. Le Relais de Thézillieu

### Un hôtel restaurant 3 étoiles

Situé à Thézillieu, commune déléguée du Plateau d'Hauteville, l'hôtel 3 étoiles cosy propose :

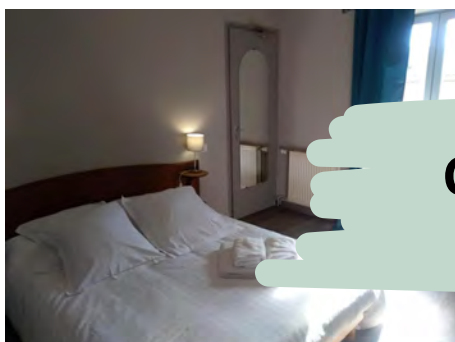
- 6 chambres charmantes: 4 chambres doubles et 2 chambres familiales avec salles de bains privatives,
- Un bar convivial,
- Un restaurant de 42 couverts avec une salle lumineuse et une terrasse agréable,
- Une cuisine équipée,
- Des équipements complémentaires : parking, jardin, local ski et vélos



L'établissement est parfaitement viable sans fonds de commerce à racheter!

Il bénéficie d'une bonne réputation et est bien implanté dans son environnement.

Fermé le Relais ne demande qu'à rouvrir!



**Chiffre d'affaires 2023 :  
327 000 €**







## 2. Le Relais de Thézillieu

### De multiples atouts concurrentiels

L'hôtel et restaurant de Thézillieu possède des atouts concurrentiels affirmés :

- Une localisation stratégique, à seulement 15 minutes du domaine skiable de Terre Ronde et de la Praille.
- Le seul restaurant du village avec du potentiel
  - Domaine Rive Etoilé de bleu Minuit d'une capacité de 22 personnes en hébergements haut de gamme avec des besoins en restauration
  - 2 gîtes de groupe (7 à 15 personnes) et 5 gîtes de particuliers
  - Un village de 300 habitants dans une commune de 5 000 habitants
- Une double attractivité, auprès des
  - Clientèles itinérantes de passage: cyclo, motards, randonneurs et cavaliers
  - Clientèles en séjour : Couples, familles, groupes
  - Visiteurs des centres hospitaliers (800 lits)
  - 600 élèves post bac en formation sur le plateau
  - Stages sportifs boost center



Haut-Bugey Agglomération©M.Petitfrere



Haut-Bugey Agglomération©M.Petitfrere

### **3. Notre souhait pour la reprise de l'Hôtel-Restaurant**

---

#### **Une période d'ouverture étendue**

Afin de retrouver pour les habitants un lieu de convivialité et de développer l'activité touristique, la Commune du Plateau d'Hauteville souhaite el maintien des trois activités : restauration, bar et hôtel.

Une ouverture de l'établissement sur une période minimale de 11 mois.

#### **Qualité et service**

Le niveau d'exigence du classement 3 étoiles devra être maintenu pour proposer une offre de qualité aux habitants et aux touristes.

Les labels complémentaires dont logis de France sont au libre choix du gérant.

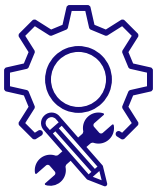


## 4. Un nouveau gérant pour le site

---

**Vous êtes passionné(e), dynamique et vous avez envie de gérer un lieu de caractère?**

**Contactez-nous !**



### Expérience

- Gestion d'hôtel
- Gestion de bar
- Gestion d'un restaurant

**Idéalement les trois**



### Profil

**Idéalement:**

- Un duo dynamique

## Informations pratiques



**Localisation :**  
**32 route De L'Église à Thézillieu**  
**01110 Plateau d'Hauteville**



**Durée de contrat : Location Gérance**



**Début de contrat : dès que possible**



**Expérience souhaitée dans la gestion  
hôtelière et la restauration**



**1 700 € de loyer mensuel**

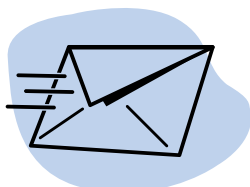


**Logement de fonction inclus dans le  
loyer**

# 6. Pour postuler

---

## Candidature



Présentation des candidats, des références et des motivations pour ce projet à envoyer à :

**Madame Ophélie Colin**

CHEFFE DE PROJET "PETITES VILLES DE DEMAIN"

[pvdd@hautbugey-agglomeration.fr](mailto:pvdd@hautbugey-agglomeration.fr)

## Visite du site

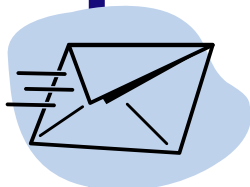


Pour les candidats retenus à l'issue de la candidature:

Une visite du site sera organisée en présence d'un représentant de la mairie.

Les coordonnées pour une prise de rendez-vous vous seront transmises.

## Envoi du dossier



**Madame Ophélie Colin**

CHEFFE DE PROJET "PETITES VILLES DE DEMAIN"

[pvdd@hautbugey-agglomeration.fr](mailto:pvdd@hautbugey-agglomeration.fr)

## Présentation de votre projet aux élus

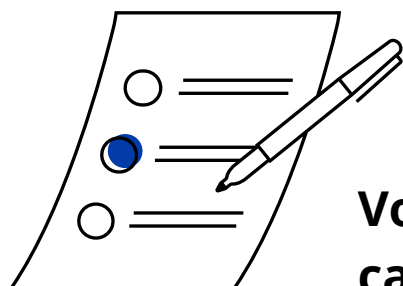


Après analyse des dossiers, une audition est prévue pour vous permettre de rencontrer et convaincre les élus.

Une convocation vous sera adressée.



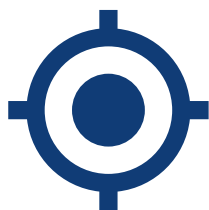
## 5. Comment relever le défi



### Étape 1 Votre candidature

**Vous êtes invités à présenter une candidature présentant :**

Votre intérêt pour le projet



Intérêt, motivation pour la gestion du site  
Projet de reprise

Votre équipe

Parcours, expériences, diplômes, savoir-faire  
particuliers - Descriptif des moyens durant l'année



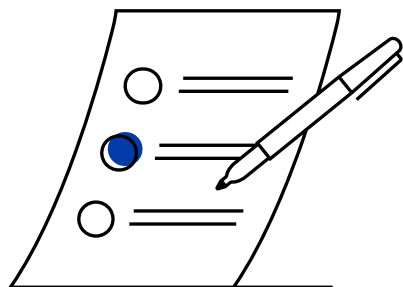
### Étape 2 Visite du site



#### **Si candidature est retenue :**

La visite de l'Hôtel Restaurant vous permettra de mieux appréhender le site et ses espaces. La présence d'un élu vous permettra de mieux comprendre la situation et les attentes de la collectivité.

## 5. Comment relever le défi



### Étape 3 Votre offre

**Si vous êtes sélectionné à l'issue de la visite, vous serez convié à présenter votre offre qui devra aborder :**

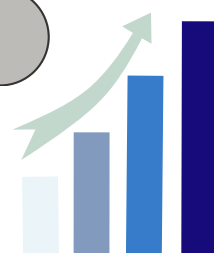


#### Le positionnement de votre projet

Clientèles, types d'offres et services, réseaux de promotion et de commercialisation

#### Les perspectives économiques

Projection économique d'exploitation sur 3 ans détaillée par activité



### Étape 4 Audition

**Les meilleurs dossiers seront retenus pour participer à une audition.**